

Fiche technique :

# MLT 625 E

OXYGEN



 **MANITOU**  
HANDLING YOUR WORLD

Capacités		Métrique	Impérial
Capacité max.	Q	2500 kg	5512 lb
Hauteur de levage max.	h3	5.90 m	19 ft 4 in
Déport maximal		3.30 m	10 ft 10 in
Déport à hauteur max.		0.50 m	1 ft 8 in
Effort d'arrachement au godet		3770 daN	3770 daN
Poids et dimensions			
Poids à vide (avec fourches)		4762 kg	10498 lb
Garde au sol	m4	0.38 m	1 ft 3 in
Empattement	y	2.30 m	7 ft 7 in
Longueur hors tout au tablier (avec crochet d'attelage)	l11	3.90 m	12 ft 10 in
Longueur hors tout au tablier (sans crochet d'attelage)	l3	3.90 m	12 ft 10 in
Largeur hors tout	b1	1.81 m	5 ft 11 in
Largeur hors tout cabine	b4	0.80 m	2 ft 7 in
Hauteur hors tout	h17	2 m	6 ft 7 in
Angle de déversement	a5	117 °	117 °
Angle de cavage	a4	12 °	12 °
Rayon de braquage (extérieur roues)	Wa1	3.31 m	10 ft 10 in
Pneus standards		Alliance - A580 - 300/75 R18 142A8	Alliance - A580 - 300/75 R18 142A8
Mode de direction		Manicrab, 2 roues directrices, 4 roues directrices, Mode crabe	Manicrab, 2 roues directrices, 4 roues directrices, Mode crabe
Performances			
Levage		11.10 s	11.10 s
Descente		8 s	8 s
Sortie de télescope		7.70 s	7.70 s
Rentrée de télescope		7.40 s	7.40 s
Cavage		4.45 s	4.45 s
Déversement		4.30 s	4.30 s
Moteur/batterie			
Technologie batterie		Lithium-ion	Lithium-ion
Capacité de la batterie		348 Ah	348 Ah
Énergie batterie		34.80 kWh	34.80 kWh
Puissance du moteur électrique		40 kW	40 kW
Puissance moteur hydraulique		30 kW	30 kW
Puissance du chargeur		9 kW	9 kW
Circuit électrique			
Tension nominale batterie		100 V	100 V
Capacité batterie 12V		74 Ah	74 Ah
Transmission			
Type de transmission		Électrique	Électrique
Nombre de vitesses (avant / arrière)		1 / 1	1 / 1
Vitesse max. de déplacement (peut varier selon la réglementation applicable)		20 km/h	12 mph
Blocage de différentiel		Différentiel à glissement limité sur le pont avant	Différentiel à glissement limité sur le pont avant
Frein de parking	Frein de parking	Frein de stationnement négatif automatique	Frein de stationnement négatif automatique
Frein de service		Hydraulique multidisques à bain d'huile sur pont avant	Hydraulique multidisques à bain d'huile sur pont avant
Hydraulique			
Type de pompe hydraulique		Pompe à engrenage	Pompe à engrenage
Débit hydraulique - Pression hydraulique		87 l/min - 235 bar	23 US gpm - 3408 PSI
Distributeur "flow sharing"		Standard	Standard
Capacités des réservoirs			
Capacité du réservoir hydraulique		80 l	21 US gal
Bruit et vibration			
Bruit au poste de conduite (LpA) testé selon la norme NF EN 12053		72 dB	72 dB
Bruit à l'environnement (LwA)		92 dB	92 dB
Vibration sur l'ensemble mains/bras		< 2.50 m/s²	< 8 ft/s²
Divers			
Certification cabine		Cabine ROPS - FOPS Niveau 1	Cabine ROPS - FOPS Niveau 1
Commandes		JSM	JSM

## Tableau des pneus optionnels

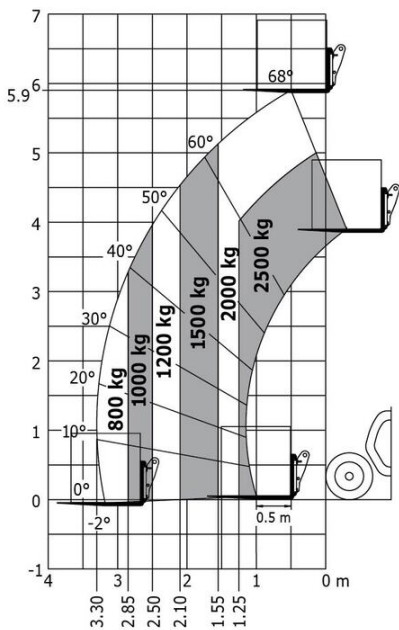
	Hauteur hors tout	Largeur hors tout
MICHELIN - BIBSTEEL ALL TERRAIN - 300/70 R16.5 141A5	6 ft 6 in (1.97 m)	5 ft 11 in (1.81 m)
CAMSO - SKS532 - 12-16.5 145A2	6 ft 4 in (1.92 m)	5 ft 11 in (1.81 m)
CAMSO - SKS732 - 12-16.5 145A2	6 ft 4 in (1.92 m)	5 ft 11 in (1.81 m)

MLT 625 e - Schémas d'encombrement

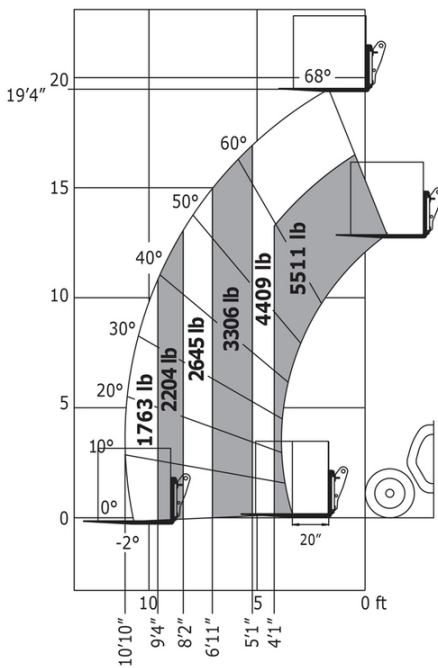


MLT 625 e - Abaques

Machine sur pneus avec fourches



Machine sur pneus avec fourches Impérial





**Siège Social**

B.P. 249 - 430 rue de l'Aubinière

44150 Ancenis Cedex - France

Tel: +33 (0)2 40 09 10 11 - Fax: +33 (0)2 40 09 10 97

[www.manitou.com](http://www.manitou.com)



Cette publication présente le descriptif des versions et possibilités de configuration des produits Manitou qui peuvent différer en équipement. Les équipements présentés dans cette brochure peuvent être de série, en option, ou non disponibles suivant les versions. Manitou se réserve le droit, à tout moment et sans préavis, de modifier les spécifications décrites et représentées. Les spécifications portées n'engagent pas le constructeur. Pour plus de détails, contactez votre concessionnaire Manitou. Document non contractuel. Présentation des produits non contractuelle. Liste des spécifications non exhaustive. Les logos ainsi que l'identité visuelle de l'entreprise sont la propriété de Manitou et ne peuvent être utilisés sans autorisation. Tous droits réservés. Les photos et schémas contenus dans la présente brochure ne sont fournis qu'à des fins de consultation et à titre indicatif.

Manitou BF SA - Société anonyme à conseil d'administration - Capital social : 39 668 399 euros - 857 802 508 RCS Nantes