

Fiche technique :

MLT 738-130 PS+ (S1)



 **MANITOU**
HANDLING YOUR WORLD

Capacités		Métrique	Impérial
Capacité max.	Q	3800 kg	8378 lb
Hauteur de levage max.	h3	6.91 m	22 ft 8 in
Déport maximal		3.98 m	13 ft 1 in
Déport à hauteur max.		1 m	3 ft 3 in
Effort d'arrachement au godet		6095 daN	6095 daN
Poids et dimensions			
Poids à vide (avec fourches)		7510 kg	16557 lb
Garde au sol	m4	0.41 m	1 ft 4 in
Empattement	y	2.81 m	9 ft 3 in
Longueur hors tout au tablier (avec crochet d'attelage)	l11	5.03 m	16 ft 6 in
Porte-à-faux avant		1.27 m	4 ft 2 in
Largeur hors tout	b1	2.39 m	7 ft 10 in
Largeur hors tout cabine	b4	0.95 m	3 ft 1 in
Hauteur hors tout	h17	2.38 m	7 ft 10 in
Angle de déversement	a5	133 °	133 °
Angle de cavage	a4	14 °	14 °
Rayon de braquage (extérieur roues)	Wa1	3.93 m	12 ft 11 in
Pneus standards		Alliance - A580 - 460/70 R24 159A8	Alliance - A580 - 460/70 R24 159A8
Roues motrices (avant / arrière)		2 / 2	2 / 2
Mode de direction		Manicrab, 2 roues directrices, 4 roues directrices, Mode crabe	Manicrab, 2 roues directrices, 4 roues directrices, Mode crabe
Performances			
Levage		7.30 s	7.30 s
Descente		5.50 s	5.50 s
Sortie de télescope		6.30 s	6.30 s
Rentrée de télescope		5.70 s	5.70 s
Cavage		3.60 s	3.60 s
Déversement		3.10 s	3.10 s
Moteur			
Marque du moteur		Deutz	Deutz
Norme moteur		Stage V	Stage V
Modèle du moteur		TCD 3.6 L4	TCD 3.6 L4
Nombre de cylindres - Cylindrée		4 - 3621 cm³	4 - 221 in³
Puissance moteur (CV / kW)		129 ch / 95 kW	129 Hp / 95 kW
Couple max. / Régime moteur		500 Nm @1600 tr/min	369 ft/lbs @1600 rpm
Effort de traction en charge		8000 daN	8000 daN
Système de décolmatage automatique des radiateurs		Standard	Standard
Système de refroidissement		4 radiateurs (eau + air + huile hydraulique + huile transmission)	4 radiateurs (eau + air + huile hydraulique + huile transmission)
Validé HVO (selon la norme EN 15940)		Oui	Oui
Transmission			
Type de transmission		Convertisseur de couple	Convertisseur de couple
Boîte de vitesses		Powershift	Powershift
Nombre de vitesses (avant / arrière)		6 / 3	6 / 3
Vitesse max. de déplacement (peut varier selon la réglementation applicable)		40 km/h	25 mph
Blocage de différentiel		Différentiel à glissement limité sur le pont avant	Différentiel à glissement limité sur le pont avant
Frein de parking		Frein de stationnement négatif automatique	Frein de stationnement négatif automatique
Frein de service		Freinage multidisques à bain d'huile sur pont avant et arrière	Freinage multidisques à bain d'huile sur pont avant et arrière
Hydraulique			
Type de pompe hydraulique		Pompe à débit variable	Pompe à débit variable
Débit hydraulique - Pression hydraulique		150 l/min - 270 bar	40 US gpm - 3916 PSI
Distributeur "flow sharing"		Standard	Standard
Capacités des réservoirs			
Capacité du réservoir hydraulique		135 l	36 US gal
Carburant		120 l	32 US gal
Fluide d'échappement du moteur diesel (type AdBlue®)		10 l	3 US gal
Bruit et vibration			
Bruit au poste de conduite (LpA) testé selon la norme NF EN 12053		72 dB	72 dB
Vibration sur l'ensemble mains/bras		< 2.50 m/s²	< 8 ft/s²
Divers			
Homologation tracteur		Homologation tracteur	Homologation tracteur
Certification cabine		Cabine ROPS - FOPS niveau 2	Cabine ROPS - FOPS niveau 2
Commandes		JSM	JSM

Tableau des pneus optionnels

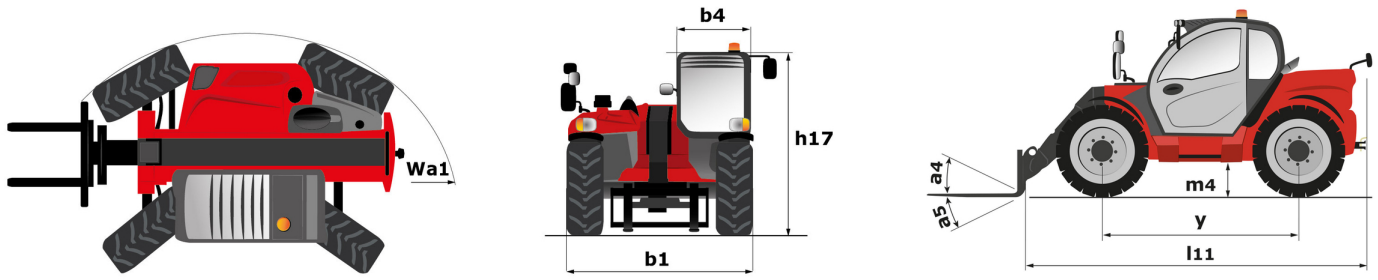
	Hauteur hors tout	Largeur hors tout
ALLIANCE - A585 - 460/70 R24 159A8	7 ft 9 in (2.37 m)	7 ft 10 in (2.40 m)
NOKIAN - TRI STEEL - 460/65 R24 156A8	7 ft 9 in (2.36 m)	7 ft 10 in (2.40 m)
MICHELIN - BIBLOAD - 460/70 R24 159A8	7 ft 9 in (2.37 m)	7 ft 10 in (2.40 m)
MICHELIN - BIBLOAD - 500/70 R24 164A8	7 ft 10 in (2.39 m)	8 ft (2.43 m)
MICHELIN - XMCL - 500/70 R24 164A8	7 ft 10 in (2.39 m)	8 ft (2.43 m)
MICHELIN - XHA - 15.5 R25 158A2	7 ft 9 in (2.37 m)	7 ft 10 in (2.40 m)
MICHELIN - XMCL - 460/70 R24 159A8	7 ft 9 in (2.37 m)	7 ft 10 in (2.40 m)
TRELLEBORG - TH400 - 460/70 R24 159A8	7 ft 9 in (2.37 m)	7 ft 10 in (2.40 m)
TRELLEBORG - TH400 - 500/70 R24 164A8	7 ft 10 in (2.39 m)	7 ft 11 in (2.42 m)
TRELLEBORG - TH500 - 460/70 R24 159A8	7 ft 9 in (2.37 m)	7 ft 10 in (2.40 m)
VREDESTEIN - ENDURION - 460/70 R24 159A8	7 ft 10 in (2.38 m)	7 ft 11 in (2.41 m)
VREDESTEIN - ENDURION - 500/70 R24 164A8	7 ft 11 in (2.41 m)	8 ft (2.44 m)

Options / finitions

S : Standard / O : Option / - : Non disponible

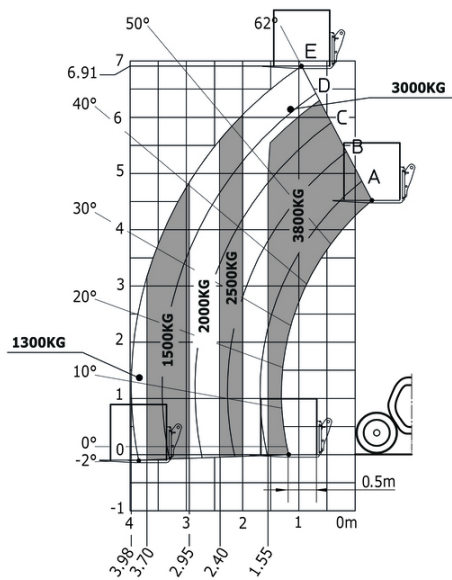
	Classic	Premium	Elite	Platinum
Fonction de levage				
Intelligent Hydraulics	O	O	O	S
Regenerative Hydraulics	O	O	O	S
Verrouillage hydraulique accessoire	O	O	O	S
Poste opérateur				
Alignement automatique des roues	O	O	S	S
Autoradio tuner - 50W	S	-	-	-
Autoradio USB bluetooth - Avec micro déporté - 100W	O	O	S	S
Caméra HighView en tête de flèche (partie télescopique)	O	O	O	S
Climatisation automatique	O	S	S	S
Coffre de rangement - Sur plage arrière	O	O	O	S
Ecran Vision - 7 pouces	S	S	S	S
Essuie-glace avant additionnel	O	S	S	S
Essuie-glace latéral	S	S	S	S
Pack caméras SafeView - Avant droit et arrière (x2)	O	O	O	S
Radio USB Bluetooth - Avec microphone intégré - 100W	O	S	-	-
Rétroviseur extérieur droit électrique dégivrant	O	O	S	S
Siège tissu suspension mécanique - GRAMMER	S	-	-	-
Siège tissu suspension pneumatique basse fréquence chauffant - GRAMMER	O	O	O	S
Siège tissu suspension pneumatique basse fréquence - GRAMMER	O	O	S	-
Siège tissu suspension pneumatique - GRAMMER	O	S	-	-
Suspension de flèche - "Active CRC"	O	O	S	S
Motorisation/Puissance				
Accélérateur manuel	O	O	S	S
Marche forcée	O	O	S	S
Système de décolmatage automatique des radiateurs	S	S	S	S
Fonctions secondaire				
Graissage automatique centralisé (AGS) - Châssis + flèche	O	O	O	S
Éclairage				
Feux de route à LED avant	O	O	O	S
Phares de travail latéraux LED+ (x4)	O	O	O	S
Phares de travail LED - En tête du pied de flèche (partie fixe) (x2)	O	O	O	S

MLT 738-130 PS+ (S1) - Schémas d'encombrement

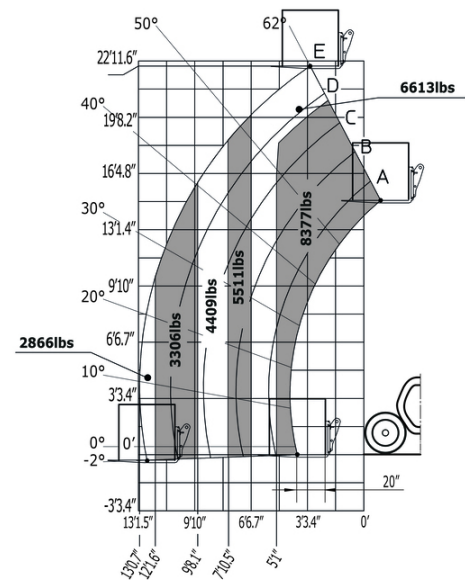


MLT 738-130 PS+ (S1) - Abaques

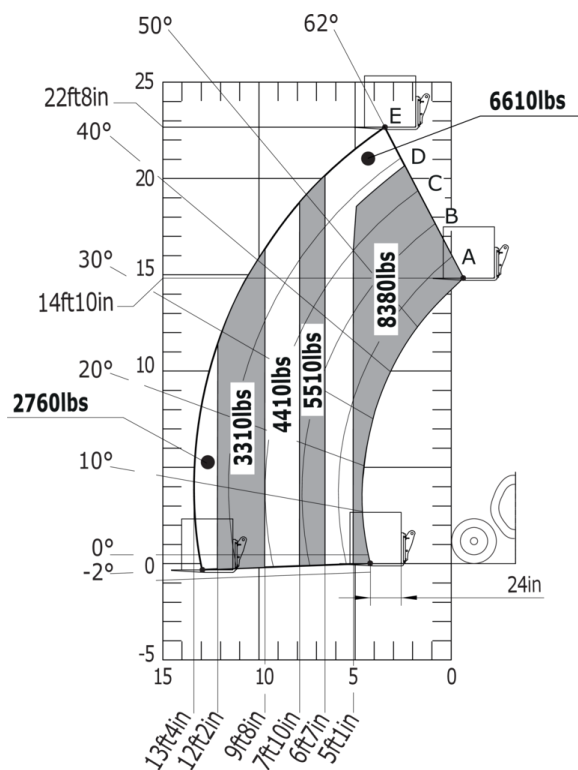
Machine sur pneus avec fourches



Machine sur pneus avec fourches Impérial



Machine sur pneus avec fourches CDG 600 mm (Impérial)





Siège Social

B.P. 249 - 430 rue de l'Aubinière

44150 Ancenis Cedex - France

Tel: +33 (0)2 40 09 10 11 - Fax: +33 (0)2 40 09 10 97

www.manitou.com



Cette publication présente le descriptif des versions et possibilités de configuration des produits Manitou qui peuvent différer en équipement. Les équipements présentés dans cette brochure peuvent être de série, en option, ou non disponibles suivant les versions. Manitou se réserve le droit, à tout moment et sans préavis, de modifier les spécifications décrites et représentées. Les spécifications portées n'engagent pas le constructeur. Pour plus de détails, contactez votre concessionnaire Manitou. Document non contractuel. Présentation des produits non contractuelle. Liste des spécifications non exhaustive. Les logos ainsi que l'identité visuelle de l'entreprise sont la propriété de Manitou et ne peuvent être utilisés sans autorisation. Tous droits réservés. Les photos et schémas contenus dans la présente brochure ne sont fournis qu'à des fins de consultation et à titre indicatif.

Manitou BF SA - Société anonyme à conseil d'administration - Capital social : 39 668 399 euros - 857 802 508 RCS Nantes