

Fiche technique :

MT 625 E

OXYGEN



 **MANITOU**
HANDLING YOUR WORLD

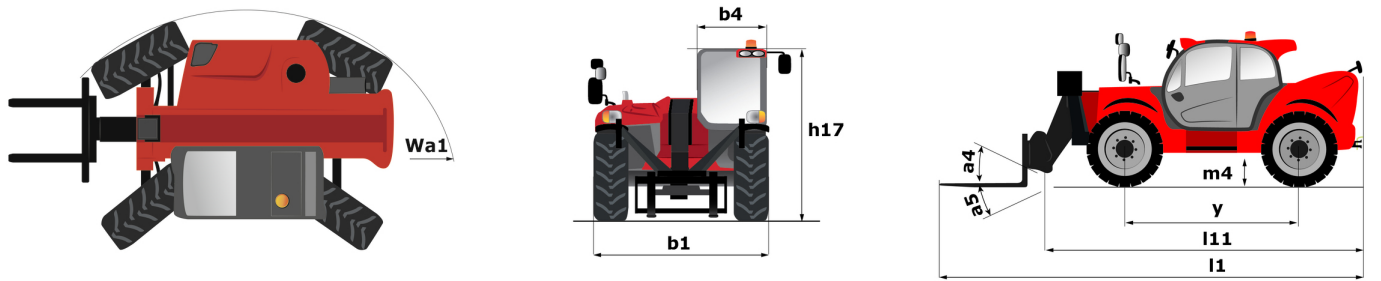
Capacités		Métrique	Impérial
Capacité max.		2500 kg	5512 lb
Hauteur de levage max.		5.85 m	19 ft 2 in
Déport maximal		3.36 m	11 ft
Effort d'arrachement au godet		3770 daN	3770 daN
Poids et dimensions			
Longueur hors tout au tablier	l11	3.83 m	12 ft 7 in
Longueur hors-tout (avec fourches)	l1	5.09 m	16 ft 9 in
Largeur hors tout	b1	1.81 m	5 ft 11 in
Hauteur hors tout	h17	1.92 m	6 ft 4 in
Empattement	y	2.30 m	7 ft 7 in
Garde au sol	m4	0.33 m	1 ft 1 in
Largeur hors tout cabine	b4	0.80 m	2 ft 7 in
Angle de cavage	a4	12 °	12 °
Angle de déversement	a5	117 °	117 °
Rayon de braquage (extérieur roues)	Wa1	3.31 m	10 ft 10 in
Poids		4755 kg	10483 lb
Type de roues		Pneumatique	Pneumatique
Pneus standards		CAMSO SKS532 12-16.5	CAMSO SKS532 12-16.5
Longueur de fourches / Largeur de fourches / Section de fourches	l / e / s	1200 mm x 125 mm x 45 mm	47 in x 5 in x 2 in
Performances			
Levage		11.10 s	11.10 s
Descente		8 s	8 s
Sortie de télescope		7.70 s	7.70 s
Rentrée de télescope		7.40 s	7.40 s
Cavage		4.45 s	4.45 s
Déversement		4.30 s	4.30 s
Moteur			
Couple max.		200 Nm	148 ft/lbs
Effort de traction en charge		2090 daN	2090 daN
Moteur/batterie			
Puissance du moteur électrique		40 kW	40 kW
Puissance moteur hydraulique		33 kW	33 kW
Technologie batterie		Lithium-ion	Lithium-ion
Capacité de la batterie		348 Ah	348 Ah
Énergie batterie		35 kWh	35 kWh
Puissance du chargeur / Phase / Type de courant		3 kW / Monophasé / AC	3 kW / Monophasé / AC
Circuit électrique			
Tension batterie / Capacité de la batterie		100 V / 348 Ah	100 V / 348 Ah
Capacité batterie 12V		74 Ah	74 Ah
Transmission			
Type de transmission		Électrique	Électrique
Nombre de vitesses (avant / arrière)		1 / 1	1 / 1
Vitesse de déplacement max.		20 km/h	12 mph
Frein de parking		Déclenchement hydraulique à ressort SAHR	Déclenchement hydraulique à ressort SAHR
Frein de service		Hydraulique	Hydraulique
Hydraulique			
Type de pompe hydraulique		Pompe à engrenage	Pompe à engrenage
Débit hydraulique / Pression hydraulique		84 l/min-235 bar	22 US gpm-3408 PSI
Capacités des réservoirs			
Huile hydraulique		80 l	21 US gal
Bruit et vibration			
Bruit au poste de conduite (LpA)		72 dB	72 dB
Bruit à l'environnement (LwA)		92 dB	92 dB
Vibration sur l'ensemble mains/bras		< 2.50 m/s²	< 8 ft/s²
Divers			
Roues directrices (avant / arrière)		2 / 2	2 / 2
Roues motrices (avant / arrière)		2 / 2	2 / 2

Options / finitions

S : Standard / O : Option / - : Non disponible

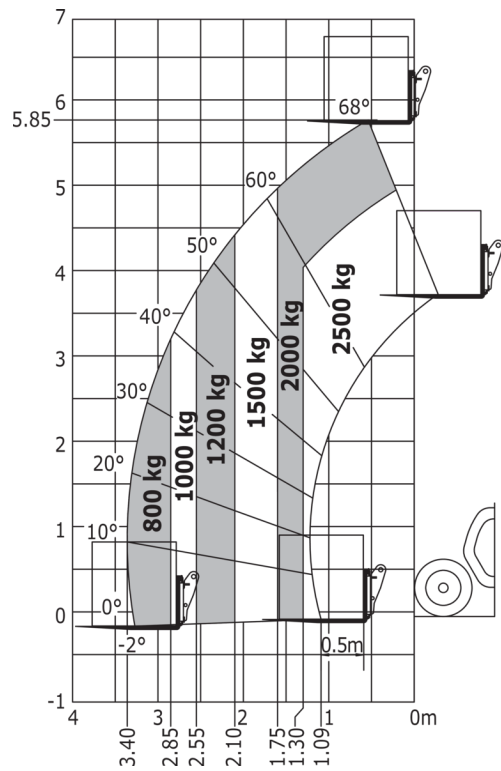
	Standard
—	
Chargeur embarqué 3kw AC_MT	S
Chargeur externe - 30kW DC - Lithium-ion	O
Poste opérateur	
Autoradio tuner - 50W	O
Chauffage	S
Climatisation manuelle	O
Colonne de direction réglable et télescopique	S
Essuie-glace arrière	S
Essuie-glace de toit	S
Port d'alimentation 12Volt	S
Porte-documents	O
Siège tissu suspension pneumatique - GRAMMER	O
Support téléphone	O
Vitre arrière avec dégivrage	O
Motorisation/Puissance	
Chargeur embarqué 9kW	O
Éclairage	
Feux de route à LED avant	S
Gyrophare plat à LED	O
Phares de travail arrière à LED sur cabine (x2)	S
Phares de travail avant à LED sur cabine (x2)	S
Sécurité	
Avertisseur sonore sur marche arrière	S
Coupe batterie	S
Limiteur de vitesse	O
Pare-soleil de pare-brise	S

MT 625 e - Schémas d'encombrement



MT 625 e - Abaques

Machine sur pneus avec fourches





Siège Social

B.P. 249 - 430 rue de l'Aubinière

44150 Ancenis Cedex - France

Tel: +33 (0)2 40 09 10 11 - Fax: +33 (0)2 40 09 10 97

www.manitou.com



Cette publication présente le descriptif des versions et possibilités de configuration des produits Manitou qui peuvent différer en équipement. Les équipements présentés dans cette brochure peuvent être de série, en option, ou non disponibles suivant les versions. Manitou se réserve le droit, à tout moment et sans préavis, de modifier les spécifications décrites et représentées. Les spécifications portées n'engagent pas le constructeur. Pour plus de détails, contactez votre concessionnaire Manitou. Document non contractuel. Présentation des produits non contractuelle. Liste des spécifications non exhaustive. Les logos ainsi que l'identité visuelle de l'entreprise sont la propriété de Manitou et ne peuvent être utilisés sans autorisation. Tous droits réservés. Les photos et schémas contenus dans la présente brochure ne sont fournis qu'à des fins de consultation et à titre indicatif.

Manitou BF SA - Société anonyme à conseil d'administration - Capital social : 39 668 399 euros - 857 802 508 RCS Nantes